



**Coesi**

# LA PRIMA COMUNITÀ ENERGETICA DI SAVONA (\*)

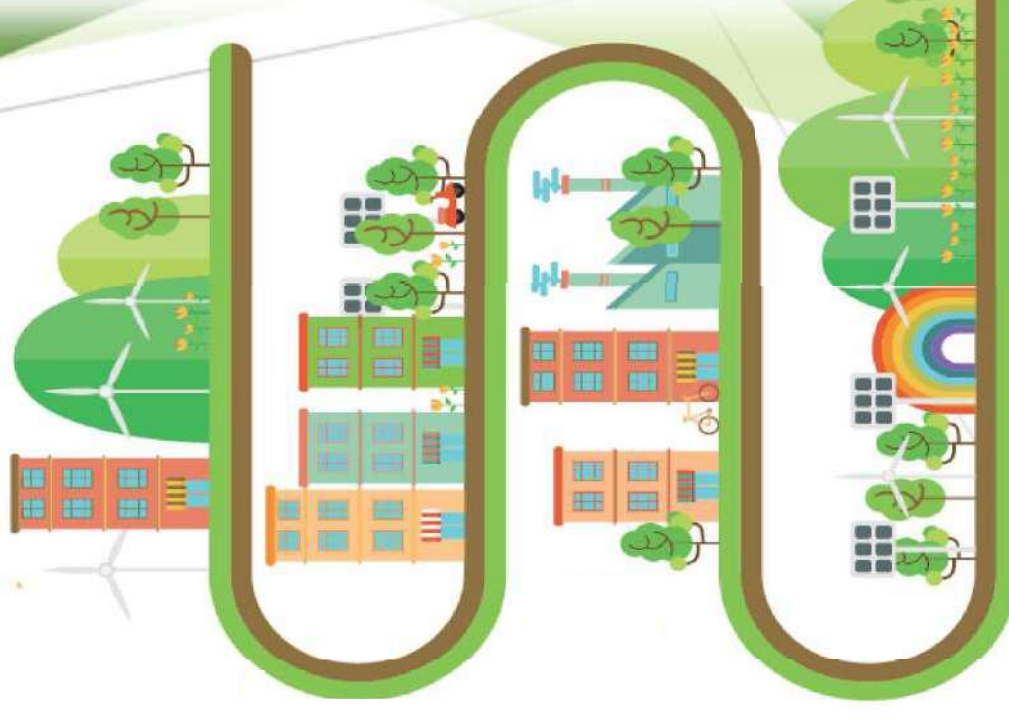


**(\*) Comunità Energetica Coesi Società Cooperativa s.r.l.  
costituita il 13.09.2024**



## cosa sono le Comunità Energetiche?

- cittadini, piccole e medie imprese, enti territoriali o autorità locali che si uniscono per **produrre** e **condividere** energia elettrica da **fonti rinnovabili**
- nascono per fornire **benefici ambientali, economici e sociali** ai membri e alla comunità
- **contribuiscono** al raggiungimento degli obiettivi di decarbonizzazione

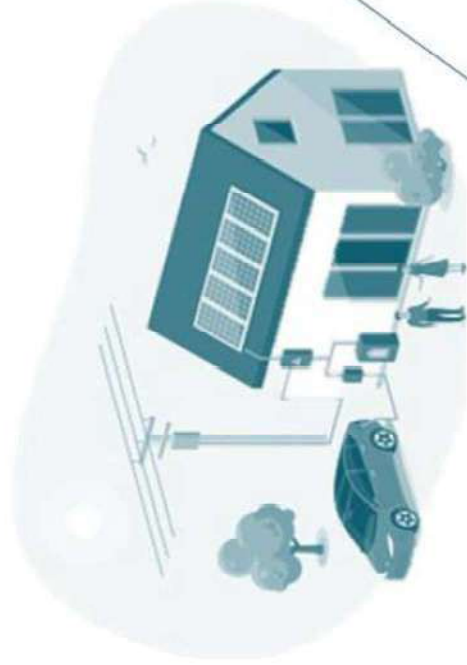




# cosa sono l'autoconsumo(\*) e l'energia di prossimità

## **AUTOCONSUMO FISICO => (cd. autoc. reale)**

Risparmio in bolletta perché l'energia prodotta dal proprio impianto riduce quella prelevata dalla rete

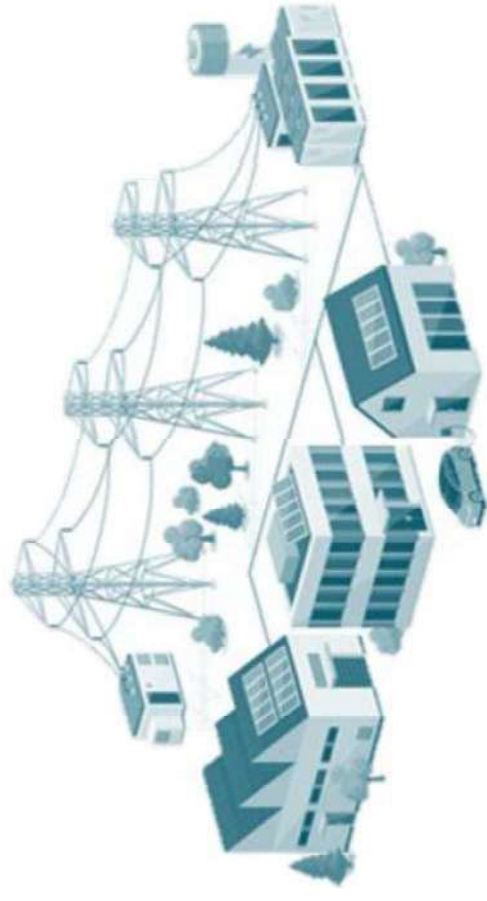


## **CONFIGURAZIONE DI AUTOCONSUMO**

### **DIFFUSO => (cd. autoconsumo virtuale)**

Modello virtuale (non richiede realizzazione di reti né installazione di contatori dedicati)

Si utilizza la rete elettrica pubblica: può autoconsumare virtualmente anche chi non ha un impianto connesso alla propria utenza



L'autoconsumo diffuso rappresenta una nuova opportunità per estendere l'accesso alla produzione da FER ad un volume maggiore di utenti promuovendo investimenti nelle fonti rinnovabili e contribuendo alla decongestione della rete elettrica

(\*) per autoconsumo si intende l'**utilizzo di energia da fonti rinnovabili posizionate in prossimità dei luoghi di consumo**



# chi sono gli attori delle comunità?



## **CLIENTE FINALE => CONSUMATORE**

preleva l'energia elettrica dalla rete per la quota di proprio uso finale



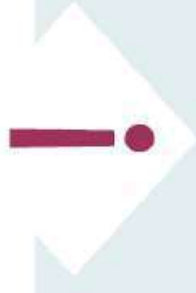
## **PROSUMER => PRODUTTORE-CONSUMATORE**

cliente finale che produce energia da fonte rinnovabile per il proprio uso finale, immette le eccedenze in rete per condividerle



## **PRODUTTORE**

produce energia elettrica e la immette nella rete elettrica per condividerla



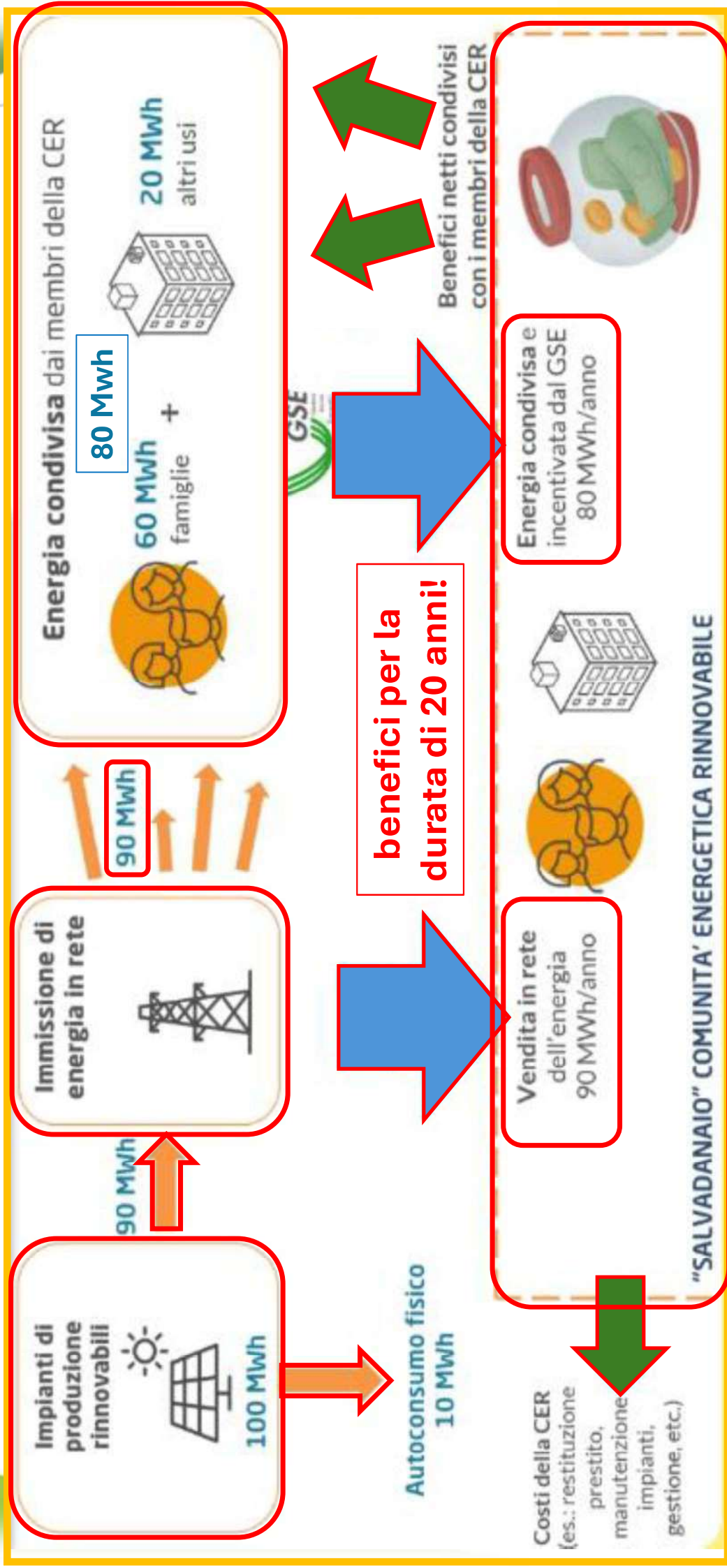
**OGNI POD E OGNI IMPIANTO /UP (SEZIONE) PUÒ FAR PARTE DI UNA SOLA CONFIGURAZIONE**

**UN SOGGETTO CHE DISPONE DI PIÙ POD E/O PIÙ IMPIANTI/UP PUÒ INSERIRLI IN CONFIGURAZIONI DIVERSE**

**POSSONO FAR PARTE DELLA CONFIGURAZIONE ANCHE ACCUMULI E COLONNINE DI RICARICA**



# flussi energetici e finanziari





Coesi

## I NOSTRI VALORI e OBIETTIVI

### VALORI

siamo una cooperativa **senza scopo di lucro** e oltre agli obiettivi di fornire **benefici ambientali, economici o sociali** ai propri soci, il nostro scopo prioritario è ottenere un **impatto positivo sulle aree locali** in cui operiamo

crediamo nei valori fondamentali della **trasparenza** e della **comunicazione** chiara del nostro operato

### OBIETTIVI

vogliamo promuovere l'uso **consapevole** e **responsabile** dell'energia affinché i membri delle nostre comunità siano sempre **parte attiva** del cambiamento e **protagonisti** della transizione energetica (**progetto educante**)

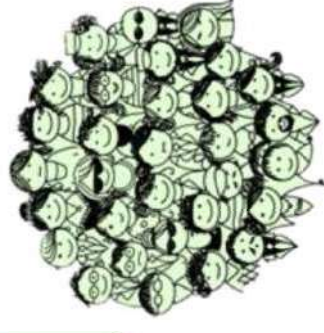
vogliamo che la nostra attività di impresa cooperativa fornisca un **servizio** alla nostra comunità

le nostre CER prevedono un **valore minimo iniziale del 20%** del ricavo da incentivi, al netto delle spese, distribuito in **progetti**, decisi dai soci, orientati al bene comune e caratterizzati da significativi **impatti sociali ed ambientali**

### COMUNITÀ



# il nostro Modello di Configurazioni Energetiche



**una cooperativa di  
Comunità Energetiche  
(configurazioni Cacer<sup>(\*)</sup>)**

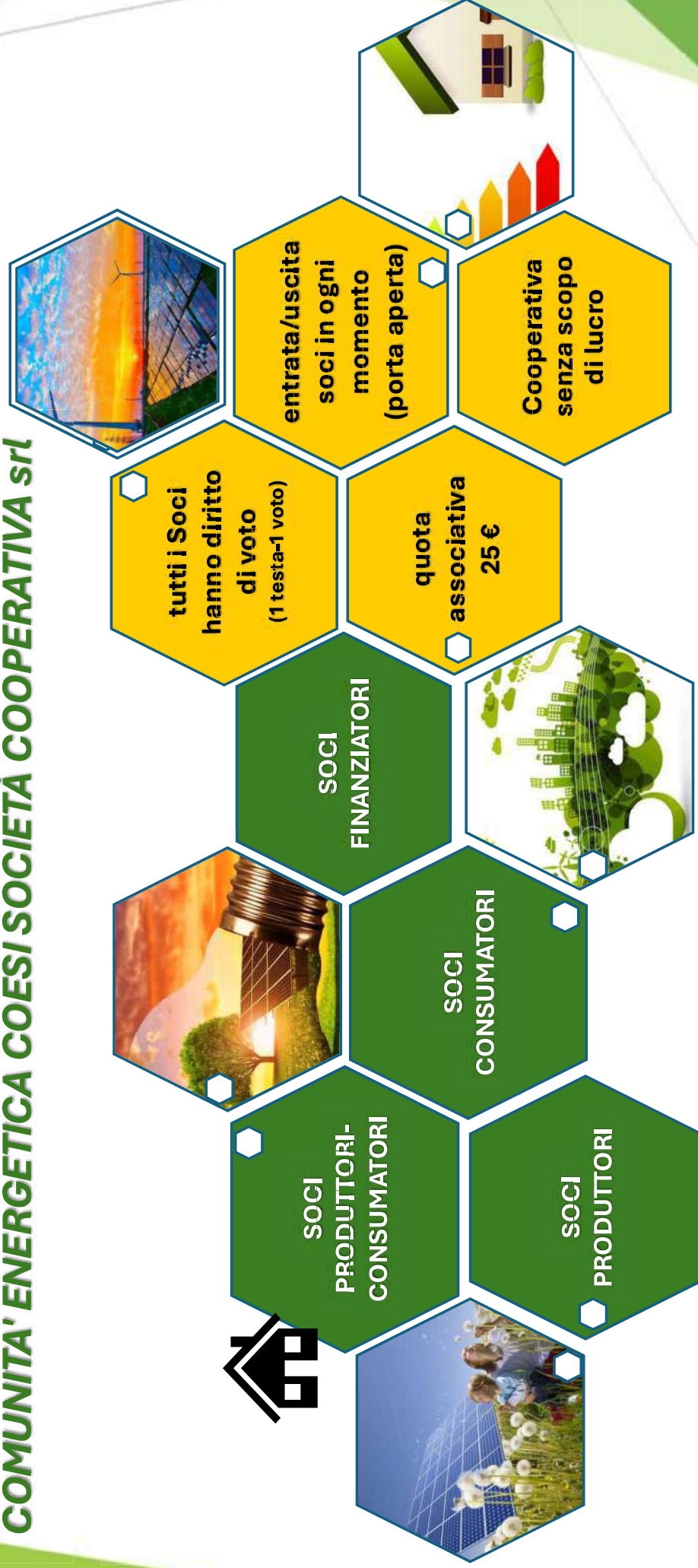
**(\*) Configurazioni di Autoconsumo per la Condivisione dell'Energia Rinnovabile**





il soci di CoEsi

## COMUNITA' ENERGETICA COESI SOCIETA' COOPERATIVA SRL





# Coesi *alcune possibili destinazioni dei benefici*

## INTERNI ALLA CER

- i soci o i membri della specifica Comunità Energetica
- realizzazione di nuovi impianti ad energie rinnovabili

## POVERTÀ ENERGETICA

- utenze deboli e vulnerabili per il contrasto alla cosiddetta povertà energetica

## OBIETTIVI SOCIALI

- partecipazione a progetti di welfare
- rigenerazione urbana e cura di beni a servizio della comunità
- il proprio Comune o enti del terzo settore sul territorio

## EFFICIENTAMENTO ENERGETICO

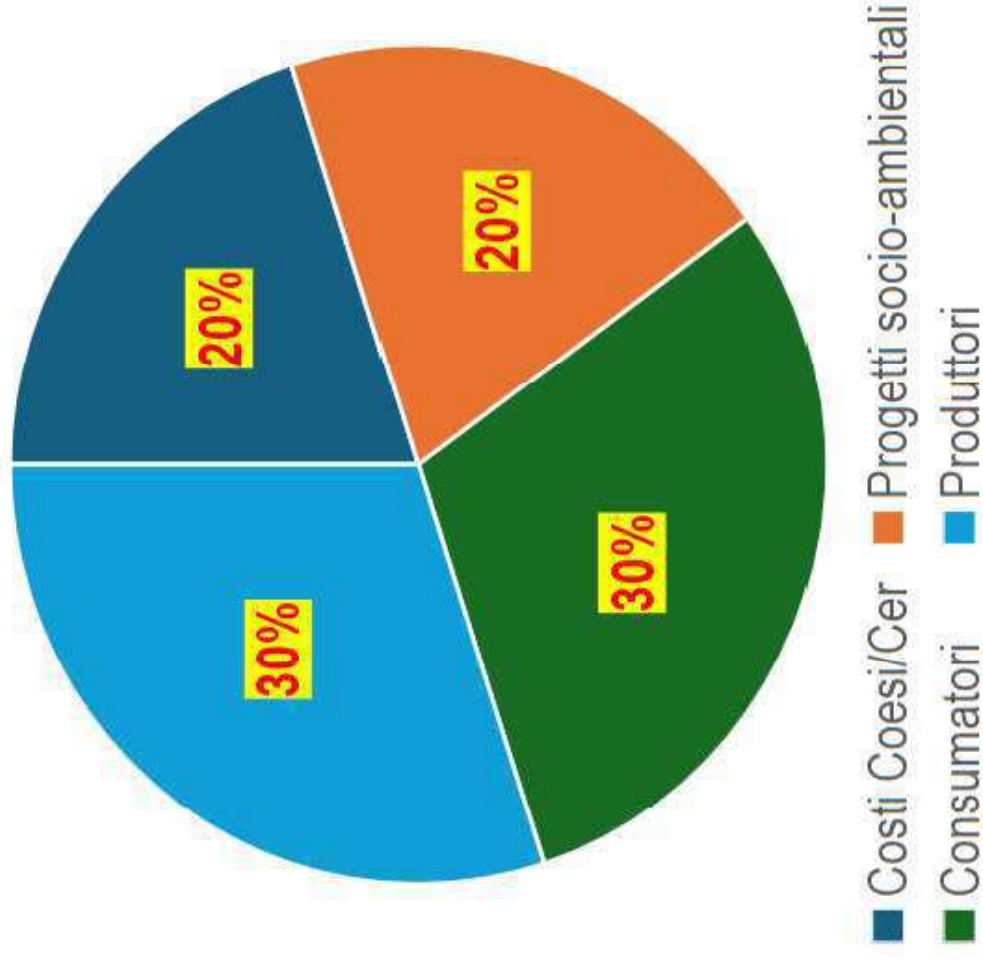
- progetti di tutela e miglioramenti ambientali
- programmi e strutture per l'efficientamento energetico
- programmi di promozione consumo responsabile e consapevole dell'energia

**B E N E F I C I**

**C O M U N I T À**

## Ipotesi di ripartizione incentivi

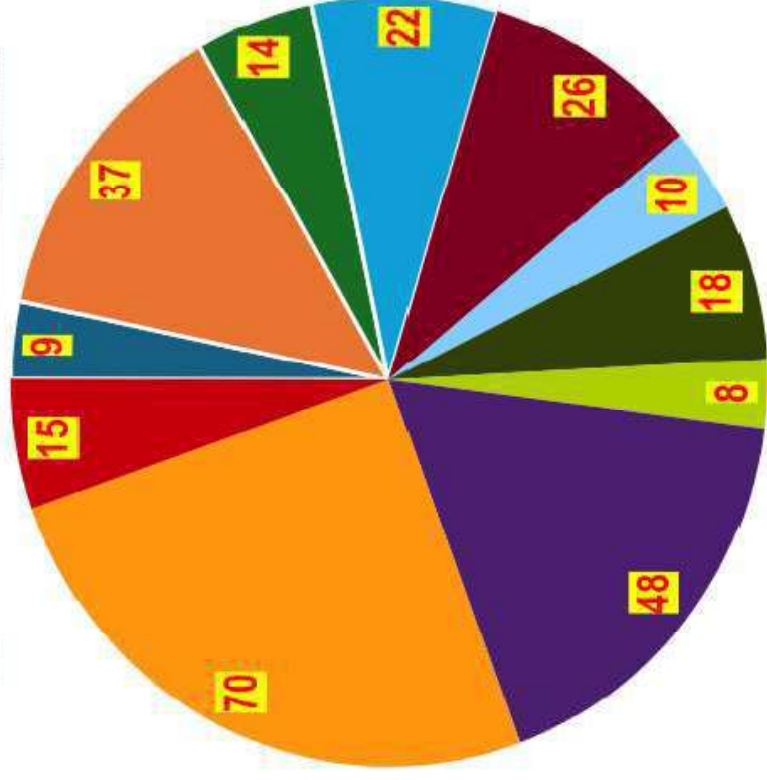
**tariffa premio  
massima  
130 €/MWh**



# Impianti di produzione in comunità

**potenza totale  
installata a fine 2026  
> 250 kWp**

Impianti di Produzione (kWp)





## Impianti (Savona)

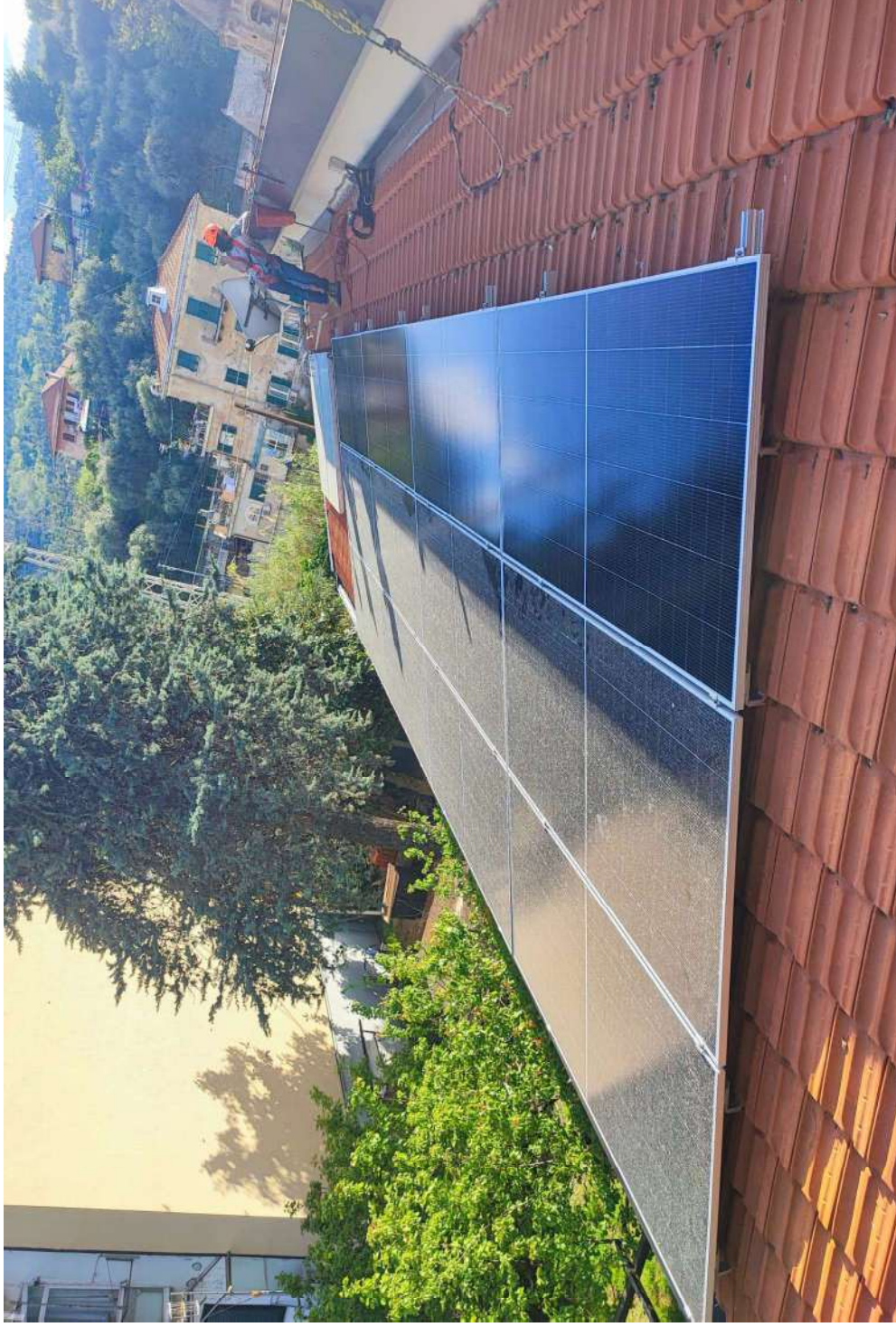


## Impianti (Savona)





## Impianti (Savona)





CoEsi

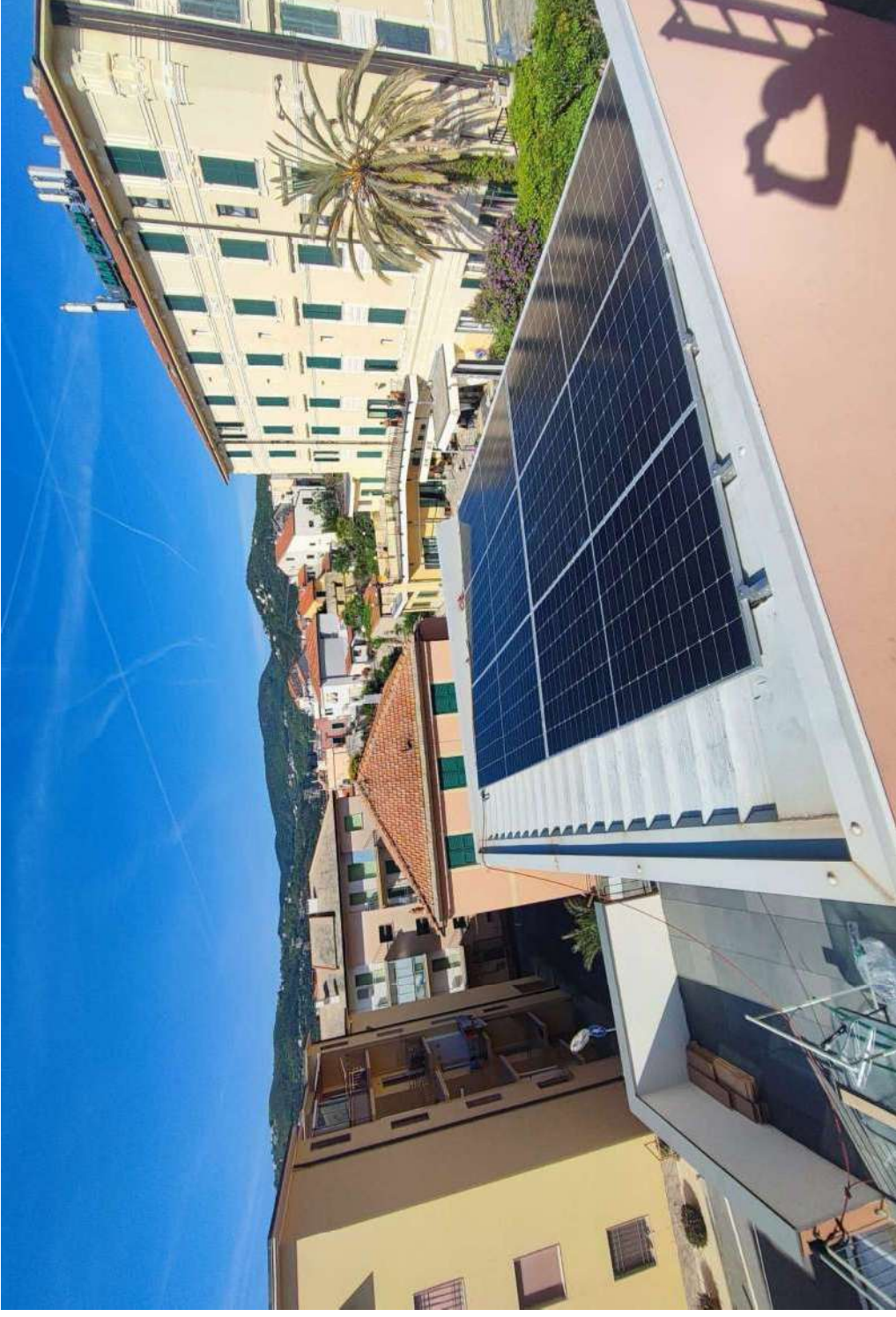
# Impianti (Spotorno)





CoEsi

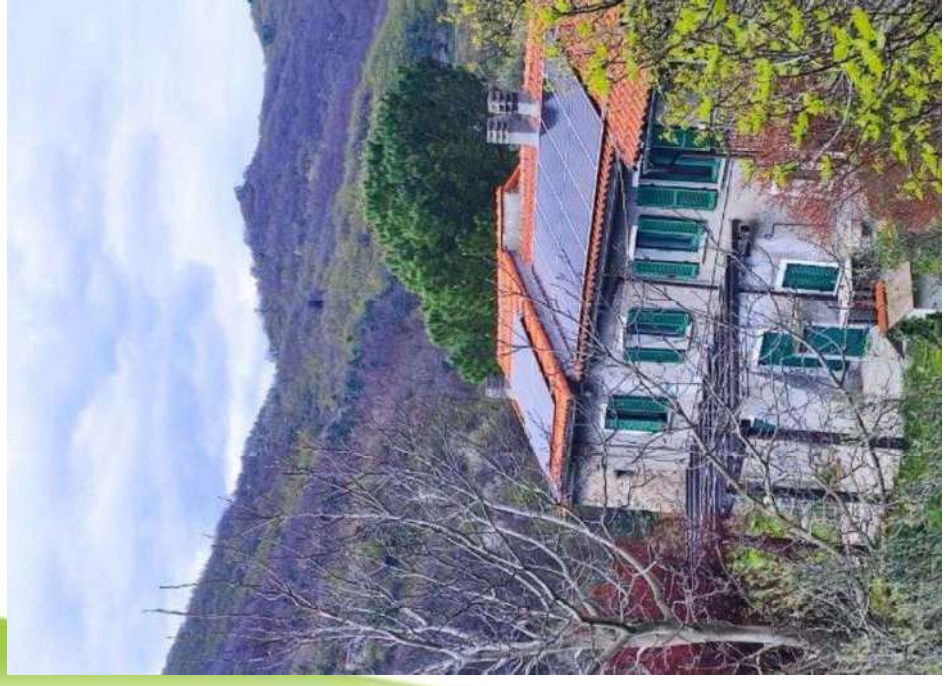
# Impianti (Spotorno)





CoEsi

# Impianti (Stella)





## Collaborazione con ènostra



**ènostra** è una cooperativa energetica che produce e fornisce elettricità rinnovabile, sostenibile ed etica a famiglie, imprese e organizzazioni del terzo settore

***insieme condividiamo valori e obiettivi comuni***





# Collaborazione con ènostra



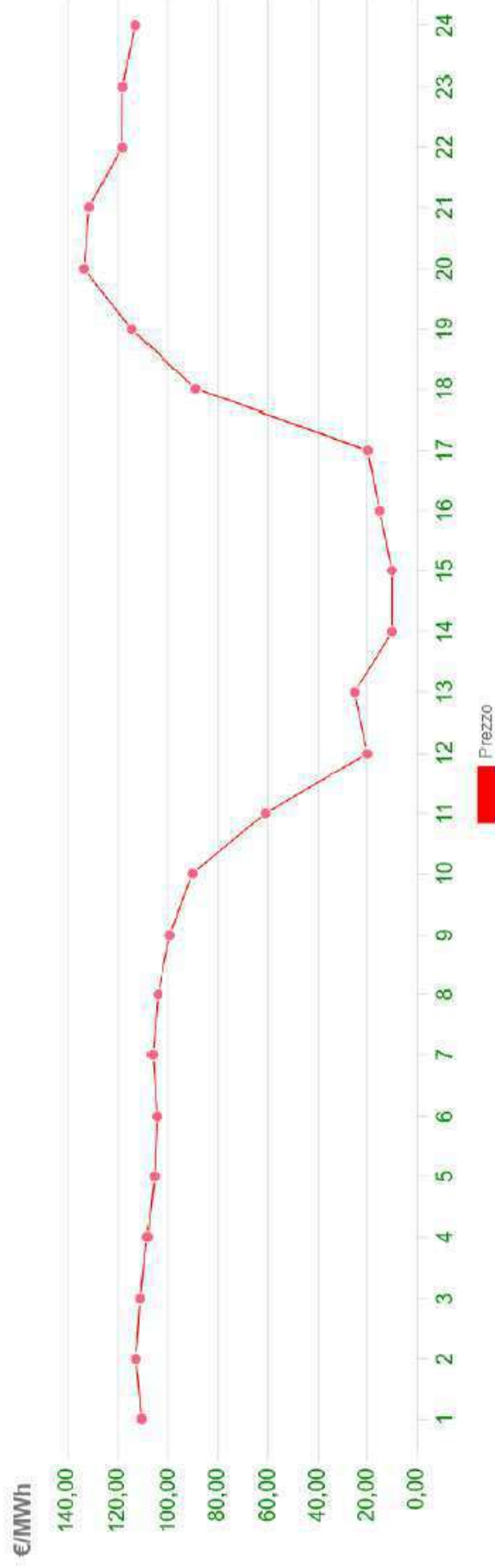
Mercato del giorno prima GME e le nuove dinamiche di prezzo

DATA DA - A: 14/09/2025 - 14/09/2025



DETTAGLIO:

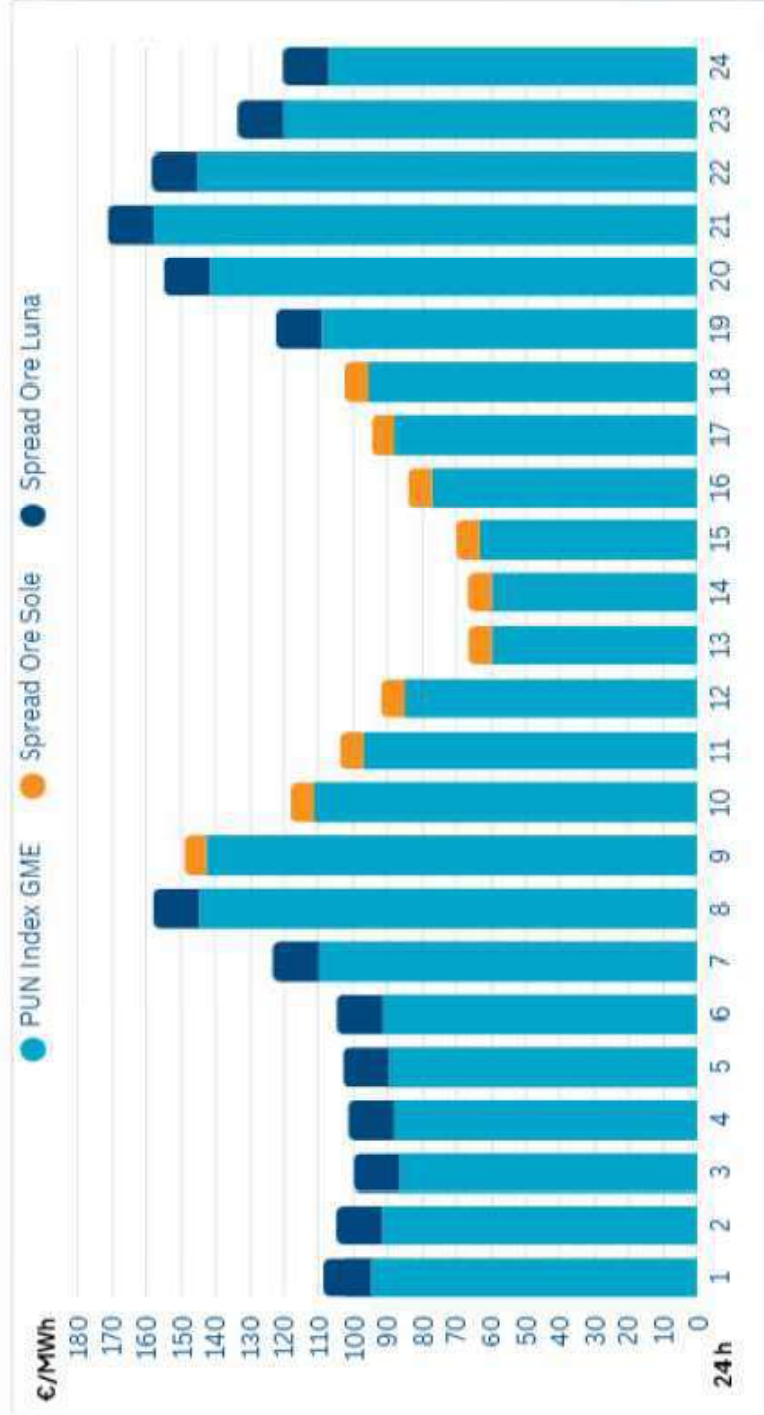
Orario ▾



Oggi è più importante *quando* si consuma di quanto si consuma?

## La Tariffa Oraria Solare CER

Per i soci che condividono l'energia in *configurazioni attive*



Quali sono i vantaggi della tariffa Oraria Solare CER?

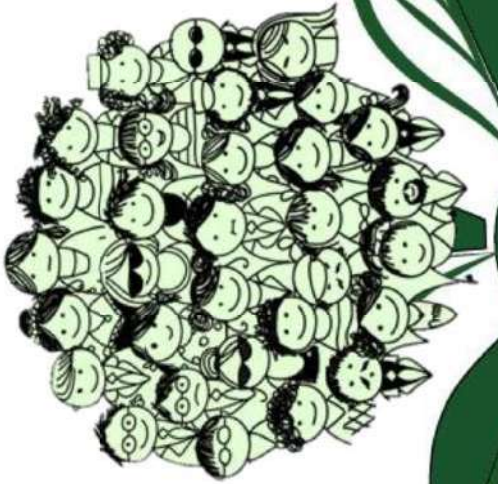
- È innovativa, prima tariffa con profilo orario per i piccoli consumatori
- Riduzione dei costi di gestione orari base
- Sconto nelle fasce centrali della giornata, le «ore sole»
- Supporto alla massimizzazione della condivisione di energia

## **Compravendita energia**

**Come cedere la propria produzione ad ènostra**

**Applicazione di condizioni agevolate per l'acquisto da parte di ènostra dell'energia immessa in rete dai produttori terzi associati alle configurazioni attive e la tariffa di energia elettrica in prelievo riservata ai soci produttori di ènostra.**





**CoEsi**  
non solo  
ENERGIA

***siamo CoEsi  
prendiamoci cura  
della nostra comunità!***

